

Zentralgerät WRG 134BP / 134BPv



WRG 134BP

Das Lüftergerät WRG 134 BP / 134 BPv ist ein Gerät zur kontinuierlichen Be- und Entlüftung von Wohnungen. Über einen Gegenstromwärmetauscher und eine zusätzlich nachgeschaltete Kleinwärmepumpe werden bis zu 100% der Abluftwärme an die Zuluft übertragen. Die Wärmepumpe ermöglicht eine Beheizung der Räume unabhängig von der Hauptheizungsanlage. Das WRG 134BP / 134BPv ist mit einem automatischen Sommerbypass ausgerüstet, der über die Außentemperatur gesteuert wird.

Durch die flache Bauweise eignet sich das Gerät insbesondere für den Einbau in niederen Räumen wie z.B. im Spitzboden, aber auch im Keller, hinter Abseiten u.s.w. Über das Fernbedienelement der elektronischen Steuerung kann das Gerät bequem und leicht vom Wohnraum aus gesteuert werden.

Mit Hilfe des optionalen Glasdisplays kann auch ein CO₂- und / oder Feuchtfühler verwendet werden.

Einsatzbereich:

WRG 134BP: Grundlüftung für Wohnungen bis ca. 200m² Wohnfläche

WRG 134BPv: Grundlüftung für Wohnungen bis ca. 300m² Wohnfläche

Luftmengen:

WRG 134BP: ca. 300 m³/h freiblasend
ca. 250 m³/h bei 100 Pa extern

WRG 134BPv: ca. 350 m³/h freiblasend
ca. 300 m³/h bei 100 Pa extern

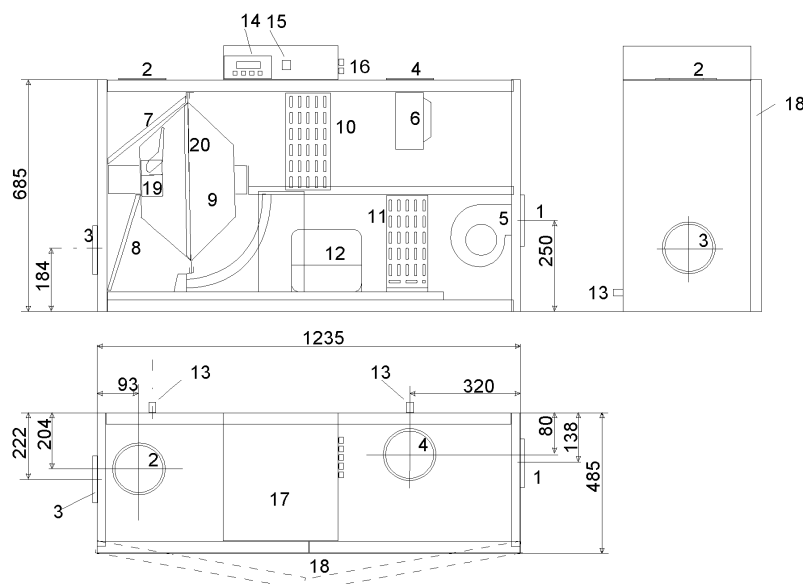
WRG 134BP

Artikel-Nr. 53649

WRG 134BPv

Artikel-Nr. 53650

Hauptabmessungen, Anschlussmaße



1. Zuluft
2. Außenluft
3. Abluft
4. Fortluft
5. Zuluftventilator
6. Abluftventilator
7. Außenluftfilter
8. Abluffilter
9. Gegenstromwärmetauscher
10. Verdampfer
11. Kondensator
12. Kompressor
13. Kondensatablauf
14. Leistungsteil der elektronischen Steuerung
15. Hauptschalter
16. Elektroanschluss
17. Sicherung
18. Fronttüren (schwenkbar)
19. Bypass-Klappe mit Stellmotor
20. Bypass-Filter

Optimierung: Der Luftvolumenstrom des Geräts kann entsprechend der Anlagenberechnung für jeden Einsatzfall optimal eingestellt werden. Damit verbunden sind günstige Werte für Druckverhältnisse, Strömungsgeschwindigkeit und Stromaufnahme der Ventilatoren.

Mittels des Bedienteils im Bezugsraum kann die gewünschte Zulufttemperatur eingestellt werden. Darüber hinaus besteht die Möglichkeit der Tages- und Wochenprogrammierung, Sommersparschaltung sowie der Variation der Lüfterstufen.

Da der Gegenstrom-Wärmetauscher bei geöffneter Bypassklappe nicht geschlossen ist, wird immer ein Teil der Luft auch durch den Wärmetauscher strömen.

Technische Daten:

Gehäuse:	Flachgehäuse aus verz. Stahlblech, wärme- und schallgedämmt
Gewicht:	97kg
Ventilatoren:	einseitig saugendes Radialgebläse
zul. Umgebungstemperatur:	WRG 134 BP: maximal 65°C WRG 134v: maximal 70°C
Schutzart:	IP 20 nach EN 60529
Elektrischer Anschlusswert:	230 V/50 Hz, Zuleitung 3x1,5mm ² , für Bedienteil 5-adriges Kabel (LIYCY 5x 0,75mm ²) Kabeleinführung im Anschlusskasten auf dem Zentralgerät.
Luftmengeneinstellung:	3 Stufen; stufenlos einstellbar
Leistungsaufnahme je Ventilator:	WRG 134 BP: 12 bis 58W WRG 134BPv: 20 bis 88 W
Plattenwärmetauscher:	Wärmeübertragung durch thermische Leitung, keine Vermischung von Frischluft und Abluft
Material:	Aluminium
Wirkungsgrad:	mehr als 80% der thermischen Energie aus der Abluft
Kältemittel:	R134a
Kompressor:	Danfoss
Leistungsaufnahme Kompressor:	420 W bei tc= 36°C; to=-2°C; tA=-2°C
Kondenswasserablauf:	D = 3/4 Zoll Schlauchanschluss
Geräteanschlussmaße:	DN 150, Wickelfalzrohr mit doppelter Lippendichtung.
Empfohlene Schalldämpfer:	2 x Art.Nr. 64813 (Zuluft, Abluft), 1 x Art.Nr. 64811 (Fortluft)
Abtaueinrichtung:	Überwachung über elektronische Steuerung
Frostschutz:	elektr. Vorheizregister
Filter: - als Zukaufpaket -	s. Katalog unter „Zubehör“