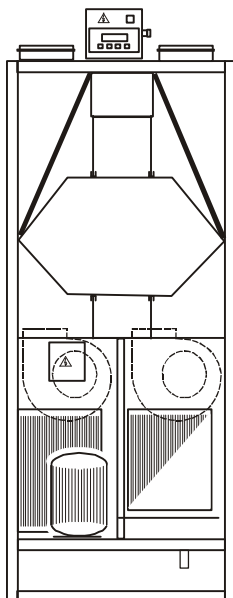


Zentralgerät WRG 334HK / WRG 334HKv



WRG 334HK L

Das Lüftergerät WRG 334 HK ist ein Gerät zur kontinuierlichen Be- und Entlüftung von Wohnungen. Über einen Gegenstromwärmetauscher und eine zusätzlich nachgeschaltete Kleinwärmepumpe werden bis zu 100% der Abluftwärme an die Zuluft übertragen. Die Wärmepumpe entlastet die Grundheizung und kann diese in der Übergangszeit ersetzen.

Zwei Geräte in einem: Wärmerückgewinnung und Nacherwärmung der Zuluft im Winter, oder im Sommer kann mittels der Umschaltfunktion der Luft-Luft-Wärmepumpe von Heizen auf Kühlen die Frischluft abgekühlt werden. Das WRG 334HK / 334HKv kann mit einer manuellen Sommerleerkassette ausgerüstet werden.

In der Bauform eines Hochschrankes (Stellfläche 60cm x 60cm) eignet sich das Gerät zur platzsparenden Aufstellung. Über das Fernbedienelement der elektronischen Steuerung kann das Gerät bequem und leicht vom Wohnraum aus gesteuert werden.

Mit Hilfe des optionalen Glasdisplays kann auch ein CO₂- und / oder Feuchtfühler verwendet werden.

Einsatzbereich:

WRG 334HK: Grundlüftung für Wohnungen bis ca. 180m² Wohnfläche

WRG 334HKv: Grundlüftung für Wohnungen bis ca. 250m² Wohnfläche

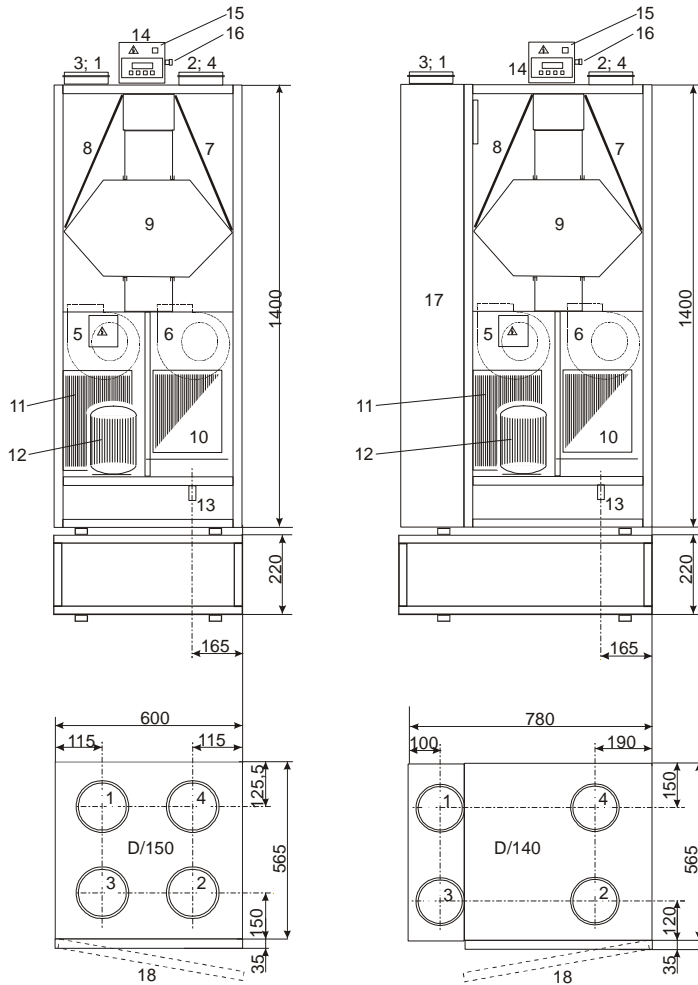
Luftmengen:

WRG 334HK: ca. 270 m³/h freiblasend
ca. 225 m³/h bei 100 Pa extern

WRG 334HKv: ca. 315 m³/h freiblasend
ca. 270 m³/h bei 100 Pa extern

WRG 334HKL	Artikel-Nr. 36242
WRG 334 HKR	Artikel-Nr. 36243
WRG 334 HKLv	Artikel-Nr. 44426
WRG 334 HKRv	Artikel-Nr. 44427

Hauptabmessungen, Anschlussmaße



WRG 334HKL

WRG 334HKSL

Optimierung: Der Luftvolumenstrom des Geräts kann entsprechend der Anlagenberechnung für jeden Einsatzfall optimal eingestellt werden. Damit verbunden sind günstige Werte für Druckverhältnisse, Strömungsgeschwindigkeit und Stromaufnahme der Ventilatoren.

Mittels des Bedienteils im Pilotraum kann die gewünschte Zulufttemperatur eingestellt werden. Darüber hinaus besteht die Möglichkeit der Tages- und Wochenprogrammierung, Sommersparschaltung sowie der Variation der Lüfterstufen.

Durch die Umschaltung der Wärmepumpe von Heizen auf Kühlen werden der Verdampfer (10) zum Kondensator und der Kondensator (11) zum Verdampfer.

1. Zuluft
2. Außenluft
3. Abluft
4. Fortluft
5. Zuluftventilator im hinteren Schacht
6. Abluftventilator im hinteren Schacht
7. Außenluftfilter
8. Abluftfilter
9. Wärmetauscher
10. Verdampfer
11. Kondensator
12. Kompressor
13. Kondensatablauf
14. Leistungsteil
15. Hauptschalter
16. Elektroanschluss
17. seitlicher Verteilerkasten (optional)
18. Fronttür

Technische Daten:

Gehäuse:	Hochschrankgehäuse aus verz. Stahlblech, wärme- und schallgedämmt
Gewicht:	145kg
Ventilatoren:	einseitig saugendes Radialgebläse mit Gleichstrom-Motoren, schwingungsgedämpfte Aufhängung
zulässige Umgebungstemperatur:	maximal 40°C
Schutzart:	IP 20 nach EN 60529
Elektrischer Anschlusswert:	230 V/50 Hz, Zuleitung 3x1,5mm ² , für Bedienteil 5-adriges Kabel (LIYCY 5x 0,75) Kabeleinführung im Anschlusskasten auf dem Zentralgerät
Luftmengeneinstellung:	3 Stufen über Bedienteil, jede Stufe stufenlos voreinstellbar
Leistungsaufnahme je Ventilator:	WRG 334: 12 bis 584W WRG 334v: 15 bis 88 W
Plattenwärmetauscher:	moderner Hochleistungs-Gegenstrom-Wärmetauscher, Kompaktbauweise, mit Aluminiumplatten
Wirkungsgrad:	mehr als 80% der thermischen Energie aus der Abluft
Kältemittel:	R134a, 780 g
Kompressor:	Danfoss
Leistungsaufnahme Kompressor:	max. 420 W, Kälteleistung: ca. 750W
Filter:	Filterklasse G4
Kondenswasserablauf:	D = 3/4 Zoll Schlauchanschluss
Geräteanschlussmaße:	WRG 334HK - DN 150; WRG 334HKS - DN 140, Wickelfalzrohr mit doppelter Lippendichtung.
Empfohlene Schalldämpfer:	WRG 334HK: 2 x Art.Nr. 64813 (Zuluft, Abluft), 1 x Art.Nr. 64811 (Fortluft) WRG 334HKS: 2 x Art.Nr. 39466 (Zuluft, Abluft), 1 x Art.Nr. 15778 (Fortluft)
Abtaueinrichtung	Überwachung über die elektron. Steuerung
Frostschutz	elektr. Vorheizregister
Filter	- als Zukaufpaket - s. Katalog unter „Zubehör“